



NEONICA
POLSKA
Sp. z o.o.

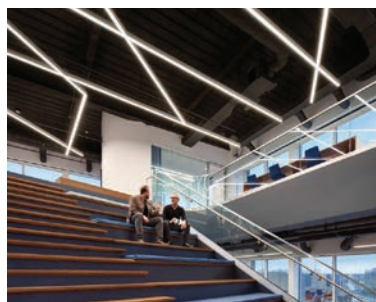
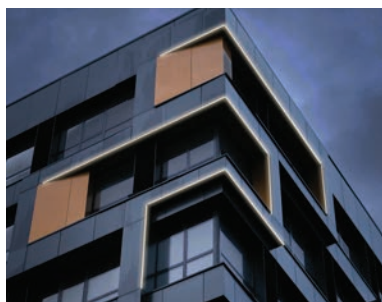
Polski producent
oświetlenia LED



Neonica INSPIRE LED LINE

Neonica Inspire LED Line to profesjonalny system liniowych opraw LED zaprojektowanych i wyprodukowanych przez firmę Neonica. Stosowane są najczęściej jako oświetlenie akcentujące i krawędziowe. Niemniej mogą być stosowane jako uniwersalne oprawy oświetleniowe. Dyfuzor wykonany jest w oparciu o technologię Neonica Neon Flex, która gwarantuje idealną jednorodną linię światła, odporność na warunki atmosferyczne oraz dłuższą żywotność dzięki właściwościom antywibracyjnym wzoru flex. Niezawodność działania oraz odprowadzanie ciepła zapewnia profil wykonany z anodowanego stopu aluminium lotniczego. Nieocenioną cechą systemu jest możliwość łączenia opraw w szereg za pomocą hermetycznych łączników Easy-Quick.

Neonica Inspire LED Line is a professional system of LED Linear luminaires designed and manufactured by Neonica. They are mostly applied as accent and edge lighting. None the less they can be used as universal lighting fixtures where it would be required. The diffuser is manufactured based on Neonica Neon Flex technology, which guarantees a perfect homogeneous light line, weather resistance and a longer lifespan due to the antivibrations features of the flex pattern. Additionally, a longer and high durability and heat dissipation are ensured by a profile made of anodized aviation aluminium alloy. An invaluable feature of the system is the possibility of connecting luminaires in serie with Easy-Quick hermetic connectors.



Kluczowe cechy

- Zaprojektowany i wyprodukowany w Polsce.
- Diody LED selekcjonowane w 3 krokach MacAdama.
- Wysoki współczynnik oddawania barw CRI Ra80 +.
- Możliwość łączenia w długie linie.
- Możliwość ściemniania.
- Specjalne hermetyczne złączki.
- Zasilane bezpiecznym napięciem 24V DC.
- Odporny na uszkodzenia.
- Odporny na UV.
- Wykonany z anodowanego aluminium.
- Klasa szczelności IP67.
- Montaż możliwy przy pomocy specjalnych stopek montażowych lub dwustronnej taśmy klejącej 3M VHB.
- Najwyższej jakości komponenty.

Key Features

- Designed and manufactured in Poland.
- LEDs binned in 3 MacAdam steps.
- High color rendering index CRI Ra80 +.
- Able to connect into long lines.
- Dimmable.
- Special hermetic connectors.
- Safety supply voltage 24V.
- Damage-resistant.
- UV resistant.
- Made of anodized aluminum.
- IP67.
- Installation: mounting bracket or double-side adhesive tape 3M VHB (optional).
- Top-quality components.

* Dopuszczalna tolerancja parametrów elektrycznych i optoelektrycznych +/- 7%
* Tolerance of electrical and optoelectronic parameters +/- 7%

Specyfikacja techniczna

Technical specifications

	INSPIRE LED LINE 500	INSPIRE LED LINE 1000	INSPIRE LED LINE 2000
Rozmiar obudowy LED LED package size	STRONG 2835		
Ilość LED LED quantity	54 szt.	114 szt.	234 szt.
Max. pobór mocy Max. power consumption	5.5W	11 W	22W
Binowanie Binning	3 SDCM		
Kąt świecenia Beam angle	120°		
Napięcie zasilania Nominal voltage	24V DC		
Klasa szczelności IP rating	IP67		
Współczynnik oddawania barw Colour rendering index	80+		
Ściemnianie Dimmable	Tak Yes		
Temperatura otoczenia Ambient temperature	-25°C ÷ +40°C		
Wymiary Dimensions	460 x 22.2 x 15.7 mm	960 x 22.2 x 15.7 mm	1960 x 22.2 x 15.7 mm

* Dopuszczalna tolerancja parametrów elektrycznych i optoelektrycznych +/- 7%

* Tolerance of electrical and optoelectronic parameters +/- 7%

Parametry świetlne

Light parameters

	Przesłona Cover	Kolor Colour	Temperatura barwowa Colour temperature	Moc świetlna Luminous flux	Skuteczność świetlna Luminous efficiency	Eklasa energetyczna Energy class	Zużycie energii Energy consumption
Inspire LED Line 500	Transparentna Transparent	ciepły warm	3000 K	498 lm	91 lm/W	F	5.5 kWh/1000h
		dzienny daylight	4000 K	512 lm	93 lm/W		
	Matowa Milky	ciepły warm	3000 K	286 lm	52 lm/W	G	
		dzienny daylight	4000 K	293 lm	53 lm/W		
Inspire LED Line 1000	Transparentna Transparent	ciepły warm	3000 K	985 lm	90 lm/W	F	11 kWh/1000h
		dzienny daylight	4000 K	1010 lm	92 lm/W		
	Matowa Milky	ciepły warm	3000 K	561 lm	51 lm/W	G	
		dzienny daylight	4000 K	572 lm	52 lm/W		
Inspire LED Line 2000	Transparentna Transparent	ciepły warm	3000 K	2011 lm	91 lm/W	F	22 kWh/1000h
		dzienny daylight	4000 K	2062 lm	94 lm/W		
	Matowa Milky	ciepły warm	3000 K	1145 lm	52 lm/W	G	
		dzienny daylight	4000 K	1168 lm	53 lm/W		

Kody produktów

Product codes

Wersja Version	Kolor Colour	Temp. barwowa Color temp.	Przesłona Cover	INSPIRE LED LINE 500	INSPIRE LED LINE 1000	INSPIRE LED LINE 2000
OS (One Side)	ciepły warm	3000 K	Przeźroczysta Transparent	INSP-OS-TL05-WW	INSP-OS-TL1-WW	INSP-OS-TL2-WW
			Matowa Milky	INSP-OS-ML05-WW	INSP-OS-ML1-WW	INSP-OS-ML2-WW
	dzienny daylight	4000 K	Przeźroczysta Transparent	INSP-OS-TL05-DW	INSP-OS-TL1-DW	INSP-OS-TL2-DW
			Matowa Milky	INSP-OS-ML05-DW	INSP-OS-ML1-DW	INSP-OS-ML2-DW
BS (Both Side)	ciepły warm	3000 K	Przeźroczysta Transparent	INSP-BS-TL05-WW	INSP-BS-TL1-WW	INSP-BS-TL2-WW
			Matowa Milky	INSP-BS-ML05-WW	INSP-BS-ML1-WW	INSP-BS-ML2-WW
	dzienny daylight	4000 K	Przeźroczysta Transparent	INSP-BS-TL05-DW	INSP-BS-TL1-DW	INSP-BS-TL2-DW
			Matowa Milky	INSP-BS-ML05-DW	INSP-BS-ML1-DW	INSP-BS-ML2-DW



**Wersja ze złączami
hermetycznymi z jednej strony**
Version with hermetic connectors
on one side

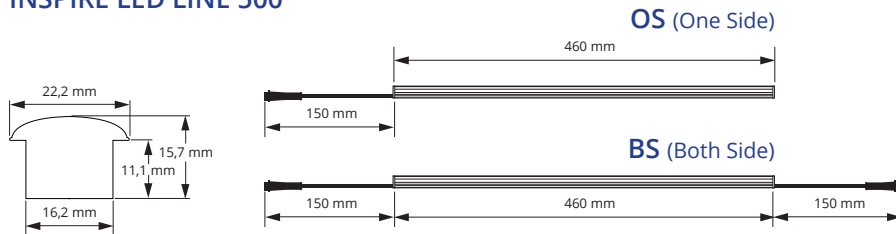


**Wersja ze złączami
hermetycznymi z obu stron**
Version with hermetic connectors
on both sides

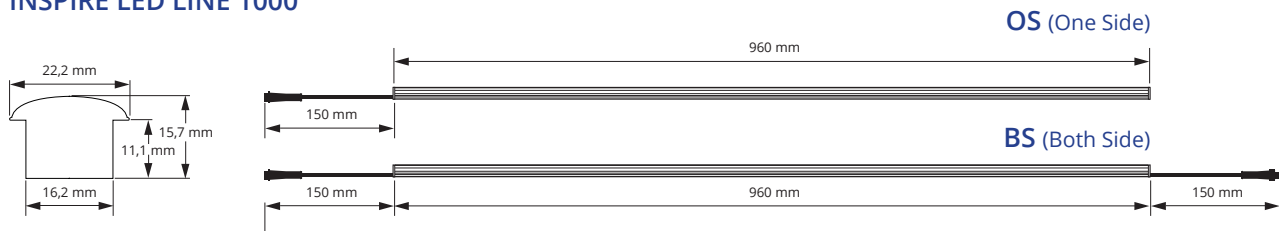
* Dopuszczalna tolerancja parametrów elektrycznych i optoelektrycznych +/- 7%
* Tolerance of electrical and optoelectronic parameters +/- 7%

Wymiary Dimensions

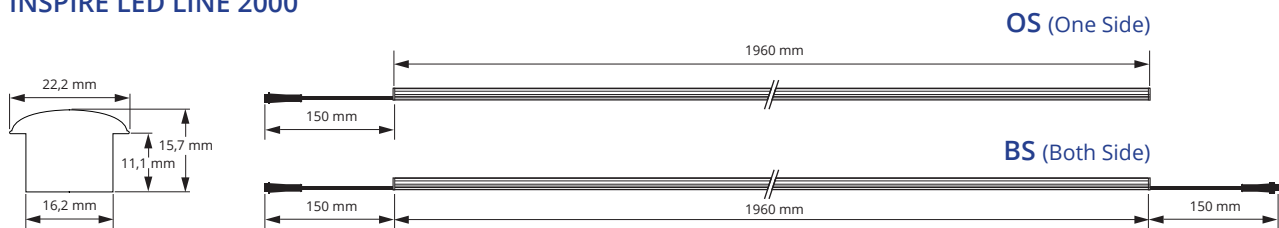
INSPIRE LED LINE 500



INSPIRE LED LINE 1000



INSPIRE LED LINE 2000



Opcjonalne akcesoria instalacyjne Optional mounting accessories



Stopka montażowa
mounting bracket



Dwustronna taśma klejąca VHB 3M
Double-side adhesive tape 3M VHB



Konektor zasilający żeński (opcjonalny)
Female power connector (optional)



Konektor zasilający Męski (opcjonalny)
Male power connector (optional)

* Dopuszczalna tolerancja parametrów elektrycznych i optoelektrycznych +/- 7%
* Tolerance of electrical and optoelectronic parameters +/- 7%